

Wie registriert man sich für daisi?

Im Folgenden werden die einzelnen Schritte aufgeführt, wie die Registrierung zum eVergabeportal **daisi** durchgeführt wird:

1. Startseite des daisi-Portals öffnen

Um sich zum eVergabeportal **daisi** registrieren zu können, muss die Startseite des eVergabeportals **daisi** aufgerufen werden. Dafür folgenden Link verwenden:

<https://www.daisikomm.de/>

2. Log-In-Eingabefenster öffnen

Mit Klick auf "**Anmeldung**" gelangt man zum Log-In-Eingabefenster.

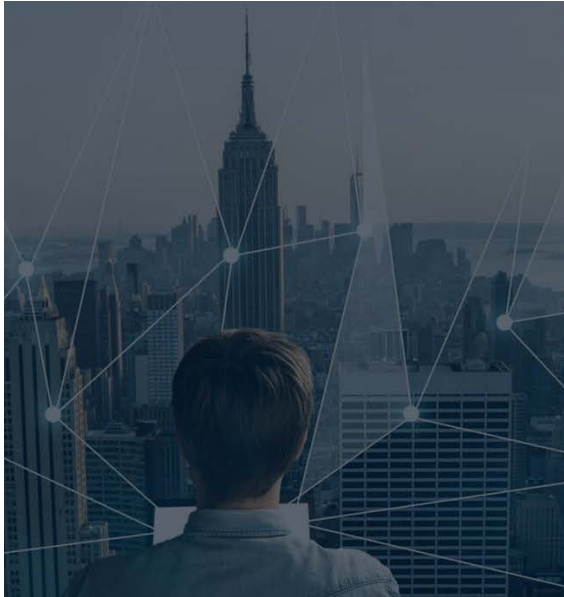
A screenshot of the daisi login page. At the top center is the daisi logo (daisi by BPV). Below it is the text "Bitte melden Sie sich mit Ihren Zugangsdaten an". There are two input fields: "Benutzername (E-Mail)" and "Kennwort". Below the "Kennwort" field is a link "Kennwort vergessen?". At the bottom are two blue buttons: "ANMELDEN" and "REGISTRIEREN".

3. Registrierungs-Prozess starten

Mit Klick auf "**Registrieren**" wird der Registrierungs-Prozess gestartet.

4. Ausfüllen der betreffenden Felder

Es müssen die betreffenden Felder ausgefüllt werden.



daisi
by BPV

Bitte füllen Sie möglichst alle Felder für eine erfolgreiche Registrierung aus!


Vorname

Nachname

E-Mail-Adresse

Firma

(Optional) Registriercode

nP4Sss 

Hinweis: Falls Sie sich für ein Unternehmen registrieren wollen, das bereits auf **daisi** registriert ist, geben Sie bitte den Registriercode für das Unternehmen an (zu erfragen bei ihrem Unternehmensadministrator von **daisi**). Somit werden Sie automatisch dem entsprechenden Unternehmen zugeordnet.

Dazu mehr im Anleitungsbereich: [Registrierung zum Portal mit Registriercode](#)

Mit Klick auf "**Registrieren**", die getätigten Eintragungen speichern und somit den 1. Teil der Registrierung abschließen.

Im Anschluss wird vom System eine E-Mail an die angegebene Adresse versendet.

5. Registrierung vervollständigen

- a) Mit Klick auf den Link "**Registrierung vervollständigen**" in der E-Mail, erfolgt eine Weiterleitung zur Vervollständigung der Benutzerregistrierung.



Benutzerregistrierung im daisi-Portal

26. April 2022

Sie haben sich mit Ihrer E-Mail-Adresse `ubr_test9@daisikomm.de` im daisi-Portal <https://test.daisikomm.de> registriert.

Um die Registrierung abzuschließen, klicken Sie bitte auf folgenden Link:

Registrierung vervollständigen Mit diesem Link gelangen Sie zur Vervollständigung Ihrer daisi-Benutzerregistrierung.

Falls Sie sich keinen Benutzerzugang im daisi-Portal angelegt haben, ignorieren Sie diese E-Mail und wenden Sie sich an das daisi->-Team!

Mit besten Grüßen
daisi



BPV Consult GmbH Koblenz
Löhstraße 113
55068 Koblenz
Telefon: +49-261-201650-90

Ihre Ansprechpartner
Marco Krause (daisi@bpv-consult.de)
Ulrike Böttcher-Raffauf (daisi@bpv-consult.de)
Sina Ebbecke (daisi@bpv-consult.de)

- b) Es müssen alle entsprechenden Felder für eine erfolgreiche Registrierung ausgefüllt werden. Mit der Auswahl der Checkbox "**Bieterunternehmen**" und mit Klick auf "**Weiter**", wird die Registrierung durch weitere Angaben fortgeführt.

Benutzerregistrierung

Vorname
Geben Sie bitte hier Ihren Vornamen ein
Leonie

Nachname
Geben Sie bitte hier Ihren Nachnamen ein
Busfahrerin

Kenwort
Geben Sie bitte hier Ihr Kennwort ein

Kenwort wiederholen
Wiederholen Sie bitte hier Ihr Kennwort

E-Mail-Adresse
Geben Sie bitte hier Ihre E-Mail-Adresse an
ubr_test9@daisikomm.de

Telefon
Geben Sie bitte hier Ihre Telefonnummer an

Bieterunternehmen
Hier können Sie sich als ein neues Bieterunternehmen registrieren
 Bieterunternehmen

Vergabeorganisation
Hier können Sie sich als eine neue Vergabeorganisation registrieren
 Vergabeorganisation

Weiter

- c) Die Angaben zu den Unternehmensdaten müssen noch vervollständigt werden. Mit Klick auf "Speichern", werden alle eingetragenen Daten gespeichert.

- d) Als letzten Schritt muss noch der Datenschutzerklärung, den technischen Hinweisen und den Nutzungsbestimmungen durch auswählen der Checkboxen zugestimmt werden.

6. Registrierung abschließen

Mit Klick auf "Speichern" die Registrierung abschließen. Zur Kontrolle wird eine Bestätigungsmail an die angegebene E-Mailadresse gesendet.

Hinweis: Insofern sich weitere Benutzer für das Bieterunternehmen registrieren wollen, ist der Registriercode weiterzugeben. Dieser ist unter den Benutzereinstellungen im Register "Unternehmen" zu finden.

Dazu mehr im Anleitungsartikel: [Registrierung zum Portal mit Registriercode](#)