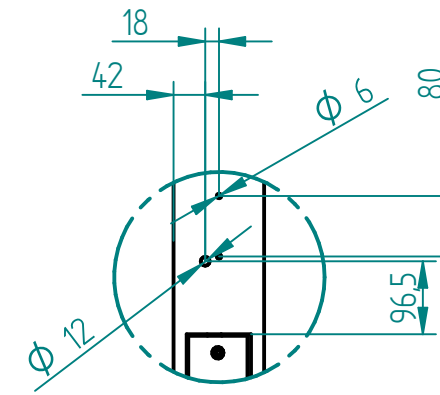
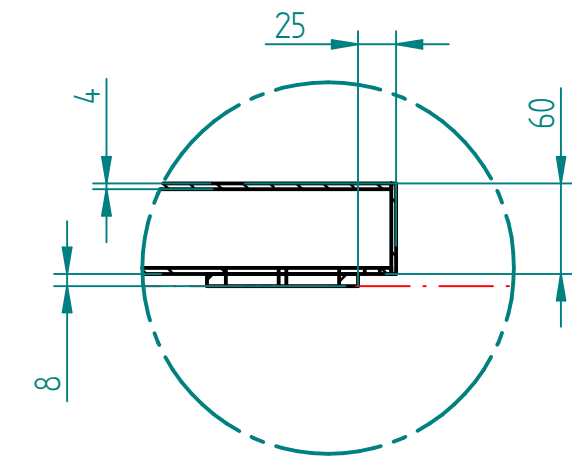


Schnitt A-A

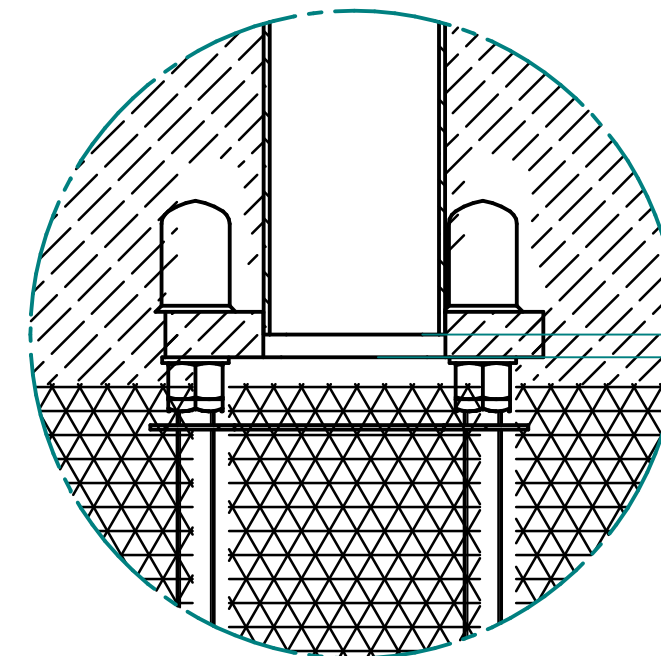
Zur Gütesicherung von Schweißarbeiten muß die ausführende Stahlbaufirma für die Schweißarbeiten den Eignungsnachweis der Klasse B gemäß DIN 18800-7, Abschnitt 13.4.5 besitzen.



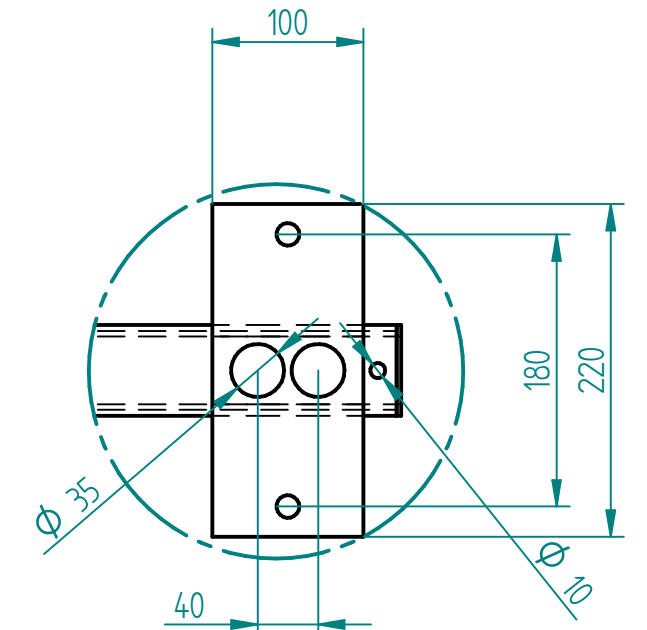
EINZELHEIT F



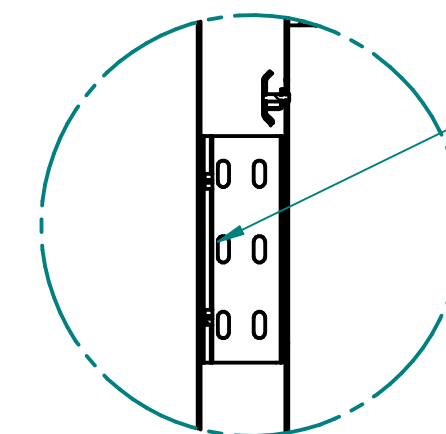
EINZELHEIT D



EINZELHEIT B



EINZELHEIT E



EINZELHEIT C

An Mastrückwand innen angeschweisst:
(gegenüber Revisionsluke)
-C-Schiene 300x30 (mittig),
mit 2x Nutenstein M6
-Erdungslasche beidseitig verschweisst,
mit Anschraubpunkt M8
(siehe Einzelheit G)

Feuerverzinkt und Pulverbeschichtet

Kennwort:					Auftrags-Nr.:					Datum:	
Termin (KW) :				Menge:				noch ausser Haus: <input type="checkbox"/>			
Stck.	Kst	Dat.	Bearbeiter	Dat.	Kontrolle	Stck.	Kst	Dat.	Bearbeiter	Dat.	Kontrolle
	230						237				
	231						238				
	232						239				
	233						240				
	234						250				
	235						261				
	236										
Grund.- Kenn.-Nr.			---	Allgemeintoleranzen		Maßstab			Art.		
	RAL			DIN ISO 2768-m							
	Code										
					Datum	Name		Benennung			
				Bearb.	03.02.2020	qif		Mast für B2-Vierkant			
				Gepr.							
								Zeichnungsnummer 512796			
								Blatt			
								/2			
Zust.	Änderung	Datum	Name	Urspr.	Ers.f.:			Ers.d.:			

SAF
Gesellschaft für
techn. Sonderanlagentechnik