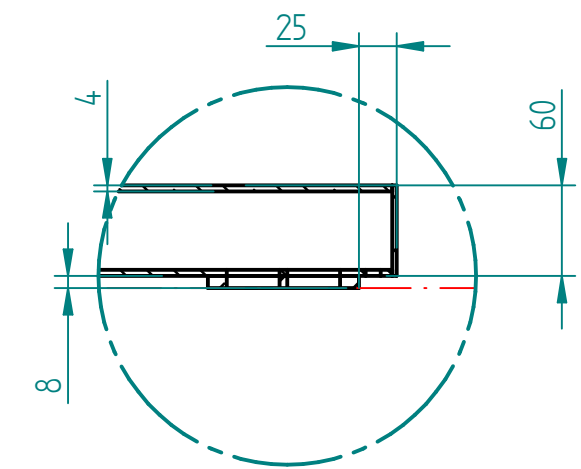
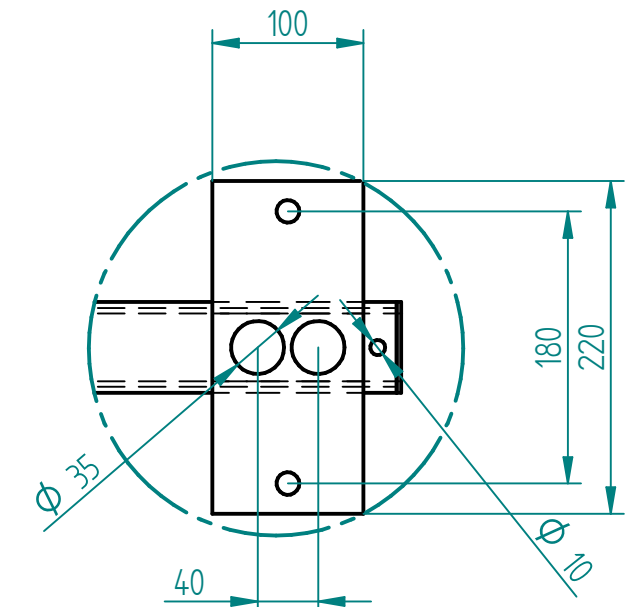


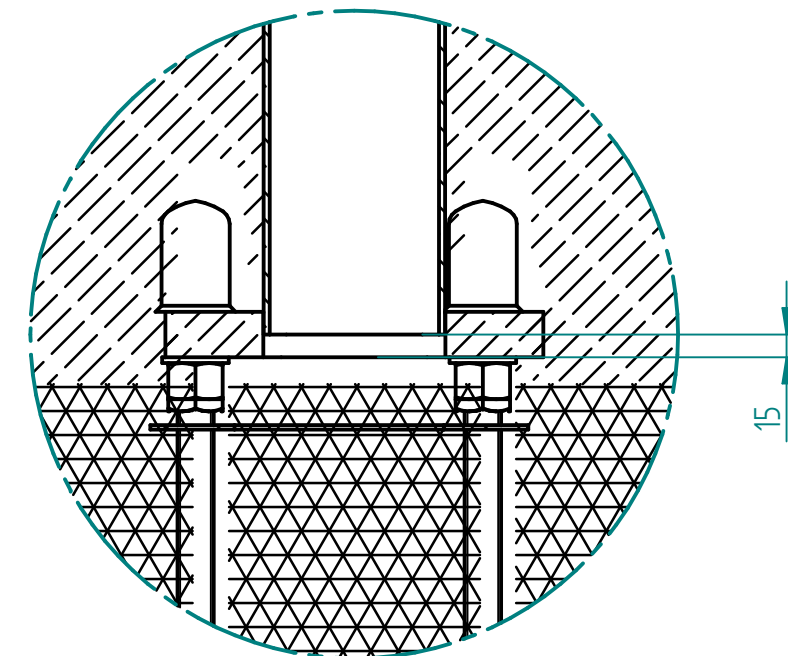
EINZELHEIT F



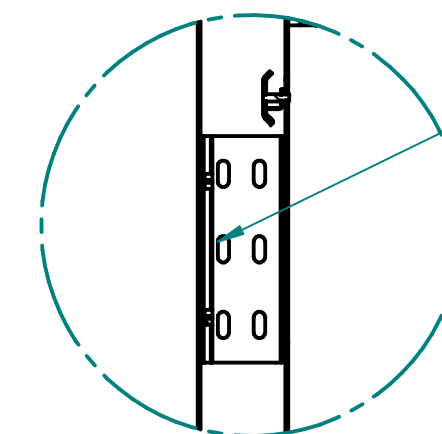
EINZELHEIT D



EINZELHEIT E



EINZELHEIT B



EINZELHEIT C

- An Mastrückwand innen angeschweisst:
(gegenüber Revisionsluke)
 - C-Schiene 300x30 (mittig),
mit 2x Nutenstein M6
 - Erdungslasche beidseitig verschweisst,
mit Anschraubpunkt M8
(siehe Einzelheit G)

Feuerverzinkt und Pulverbeschichtet

Kennwort:						Auftrags-Nr.:						Datum:	
Termin (KW) :				Menge:								noch ausser Haus: <input type="checkbox"/>	
Stck.	Kst	Dat.	Bearbeiter	Dat.	Kontrolle	Stck.	Kst	Dat.	Bearbeiter	Dat.	Kontrolle		
	230						237						
	231						238						
	232						239						
	233						240						
	234						250						
	235						261						
	236												
Grund.- Kenn.-Nr.				Allgemeintoleranzen				Maßstab		Art.			
RAL				DIN ISO 2768-m									
Code													

Zur Gütesicherung von Schweißarbeiten muß die ausführende Stahlbaufirma für die Schweißarbeiten den Eignungsnachweis der Klasse B gemäß DIN 18800-7, Abschnitt 13.4.5 besitzen.