



**NETINERA**

NETINERA WERKE

# **NETINERA Werke GmbH**

**Januar 2019**

# Inhaltsverzeichnis

1. Hauptgeschäftsfelder
2. Lage und Infrastruktur
3. Technische Ausrüstung
4. Mitarbeiter
  - 4.1. Organisation
  - 4.2. Qualifikation der Mitarbeiter
5. Referenzen



# Hauptgeschäftsfelder

## Hauptgeschäftsfelder

Die Hauptgeschäftsfelder der NETINERA Werke GmbH beschäftigen sich vorwiegend mit der Revision, Instandsetzung, Wartung sowie Reparatur von Schienenfahrzeugen.

Hierbei stehen folgende Bereiche im Vordergrund:

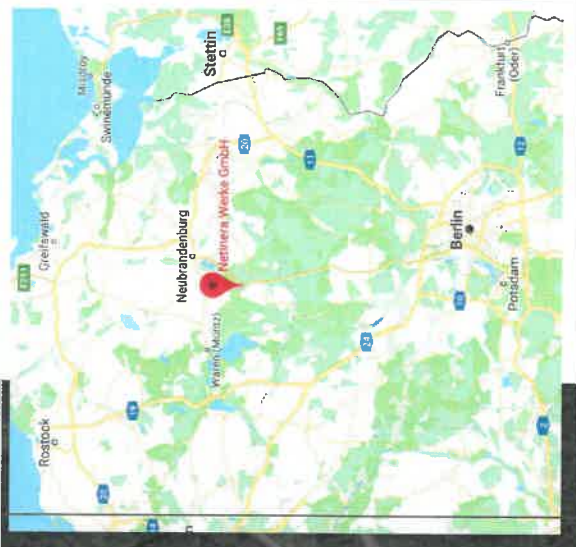
1. Dieseltriebwagen
2. Lokomotiven (Antriebsart: Diesel / elektrisch)
3. Reisezugwagen
4. Drehgestellrevision und –aufarbeitung
5. Remotorisierung von Fahrzeugen
6. Teil-/Endmontage von Triebwagen und Lokomotiven

# Lage & Infrastruktur





# Lage Bahnwerk Neustrelitz



Quelle: Google Maps

## **Anbindung**

Die NETINERA Werke liegen direkt an der zweigleisigen Hauptstrecke von Berlin nach Rostock.

Straßenseitig ist das Werk über die Bundesstraßen B96 sowie B198 zu erreichen.

Mit dem Standort Neustrelitz liegt es gut erreichbar aus den Regionen Berlin, Hamburg/Bremen.

Im europäischen Kontext ist die polnische Grenze sowie die Hauptstrecken entlang der polnischen Grenze im direkten Einzugsgebiet.





# Technische Ausrüstung

**Große Werkshalle von 100 x 90 m**

**31 Arbeitsstände** je nach Bedarf mit Seitenkanal und Dacharbeitsstand

**4 Krananlagen** mit Kapazitäten von 8 t bis 32 t

**Hebeanlagen** für das Heben mehrteiliger Triebwagen

**Abstellmöglichkeiten auf umzäumtem Gelände** Gleisharfe mit 12 Gleisen, davon 6 mit Fahrdraht

**Radsatzprüfung, Drehgestell-Druckprüfstand, Federprüfstand**

**Messgleis mit Radsatzlastenwaage** (dreiachsige Prüfeinrichtung)

**Farbbelegungsanlage** für Einzelfahrzeuglängen bis 28 m

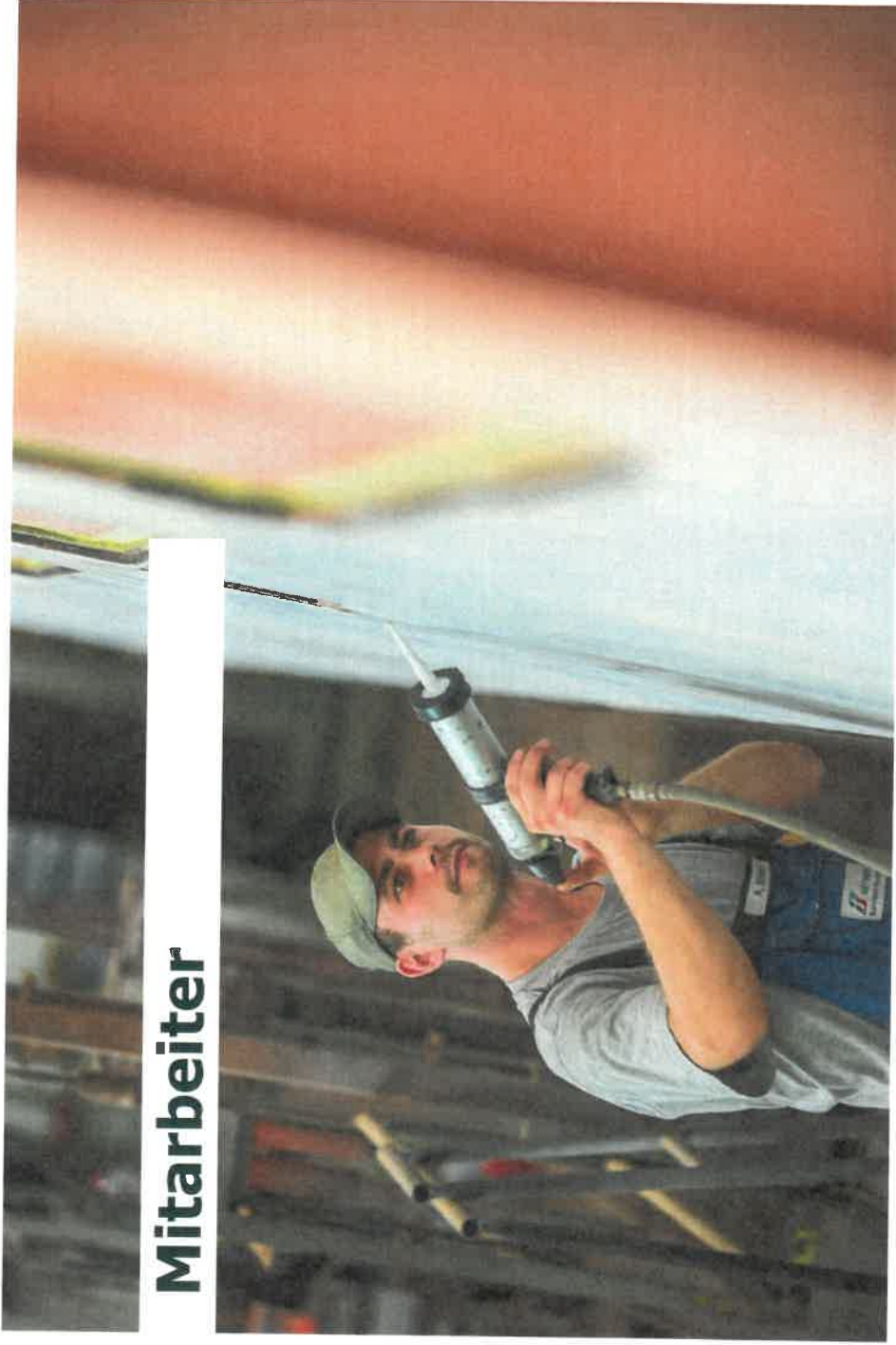
**Schuppenspannungsprüfanlage** anpassbar auf 750V=

**Unterflurradsatzdrehbank** (inkl. Bremsscheibenbearbeitung)

**Rheostatprüffeld**

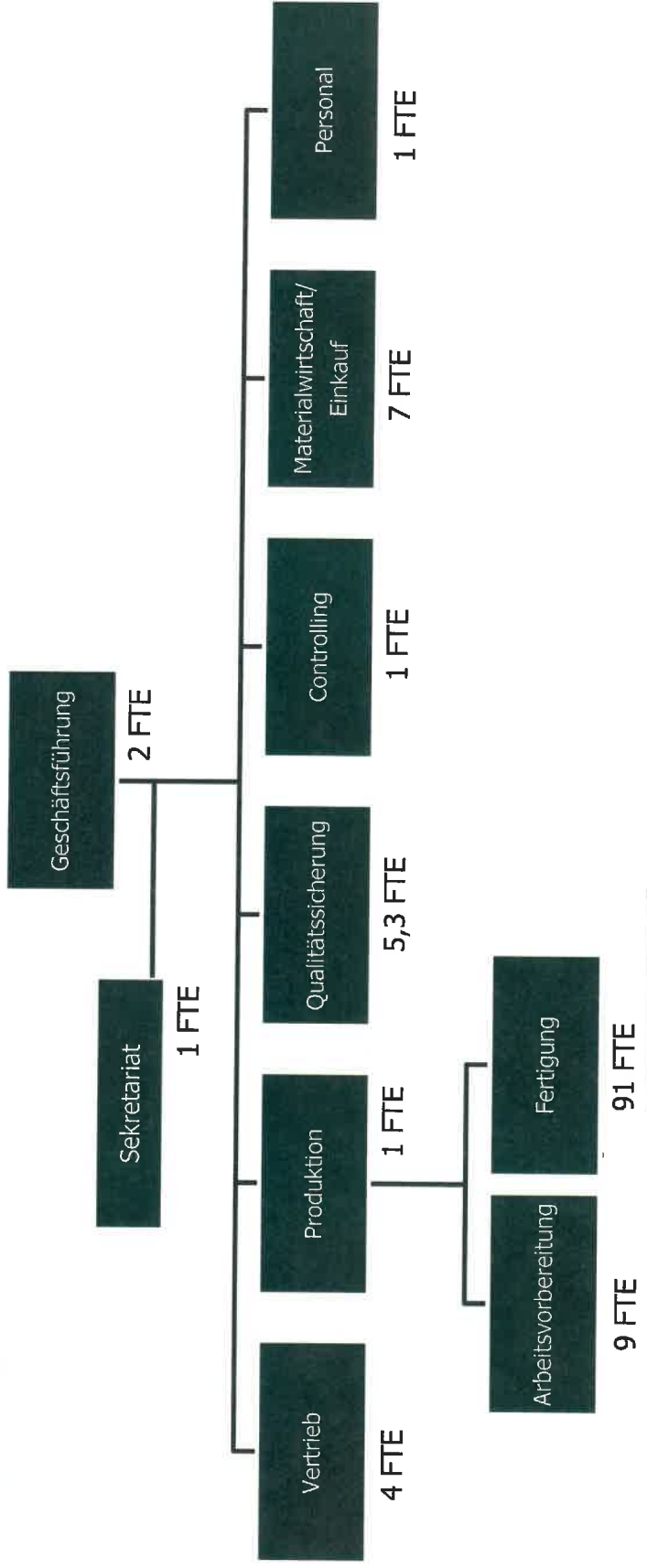
**Mechanische und elektrische Nebenwerkstätten**

**Labor**



## Mitarbeiter

# Organigramm



## **Qualifikation**

Zertifizierung nach DIN EN ISO 9001:2015 der TÜV Rheinland Cert GmbH

ECM Zertifizierung sowie Konformitätsnachweis nach VO445/2011

Zertifizierung zum Schweißen von Schienenfahrzeugen und -fahrzeugteilen nach DIN EN 15085

Geprüfte und zugelassene Sachkundige für Zugfunk-, Zugsicherungs- und Bremssysteme sowie Tankanlagen

Zulassung zur Durchführung Zerstörungsfreies Prüfen VT, UT, MT, PT

Zulassung als Klebefachbetrieb





AlphaTrains

ODEG

SGL

Leonhard Weiss

transdev

MWB

PRIGNITZER EISENBAHN

Press

national express

MAX KNAPE  
GLEISBAU

BOMBARDIER

BOB  
bayerische  
Oberlandbahn

EKO STAHL  
Arcelor Gruppe



INFRALEUNÄ

STADLER  
Cleverer Lösungen auf der Schiene

Wismut

SIEMENS

Die Bahn **DB**

vogtlandbahn

regentalbahn

NordWestBahn