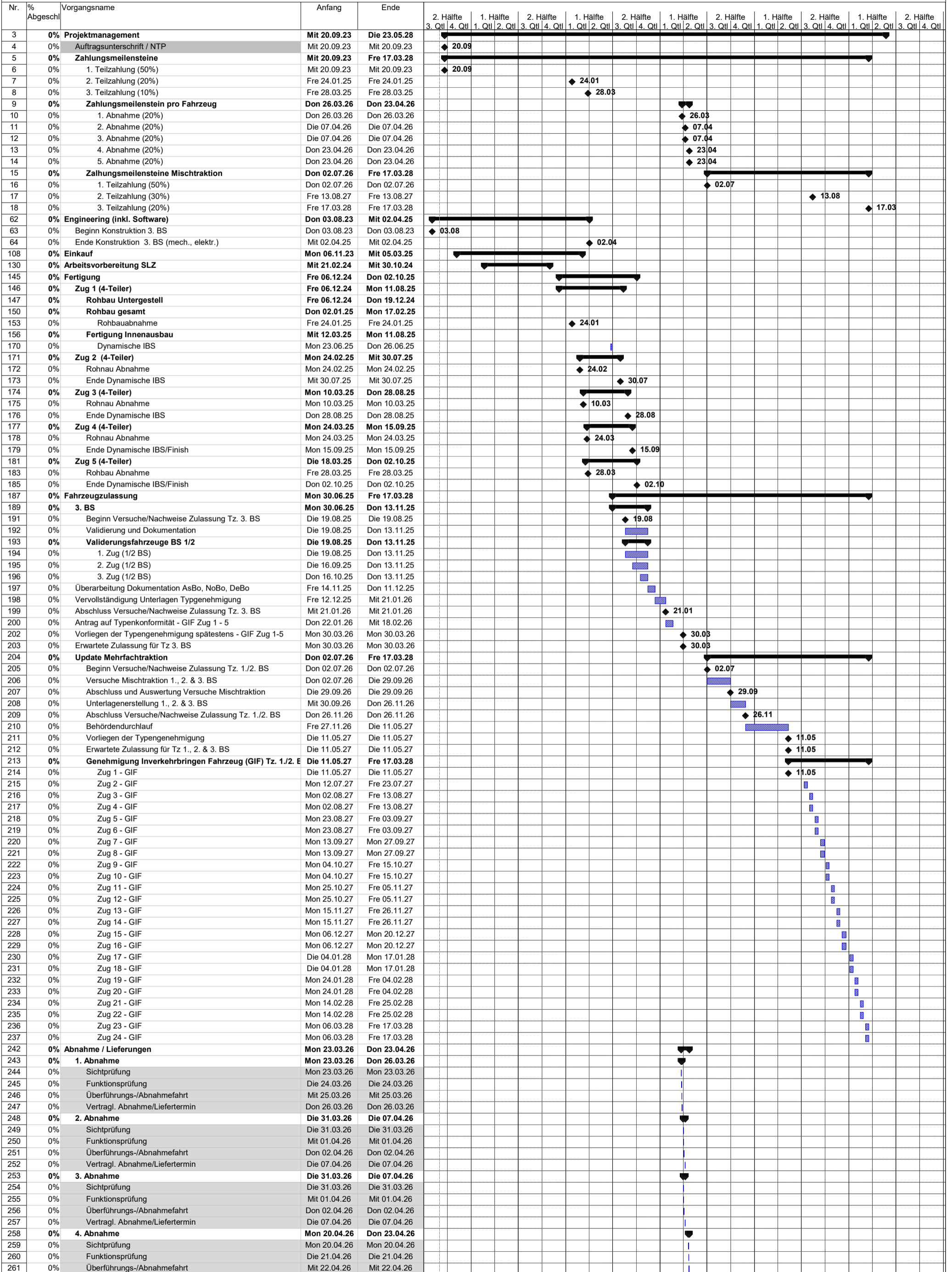


Anlage 1

Terminplan

Inhalt:

- Terminplan 3. Bauserie
-



Nr.	% Abgeschl.	Vorgangsname	Anfang	Ende	2. Hälfte		1. Hälfte		2. Hälfte		1. Hälfte		2. Hälfte		1. Hälfte		2. Hälfte	
					3. Qtl	4. Qtl	1. Qtl	2. Qtl	3. Qtl	4. Qtl	1. Qtl	2. Qtl	3. Qtl	4. Qtl	1. Qtl	2. Qtl	3. Qtl	4. Qtl
262	0%	Vertragl. Abnahme/Liefertermin	Don 23.04.26	Don 23.04.26														
263	0%	5. Abnahme	Mon 20.04.26	Don 23.04.26														
264	0%	Sichtprüfung	Mon 20.04.26	Mon 20.04.26														
265	0%	Funktionsprüfung	Die 21.04.26	Die 21.04.26														
266	0%	Überführungs-/Abnahmefahrt	Mit 22.04.26	Mit 22.04.26														
267	0%	Vertragl. Abnahme/Liefertermin	Don 23.04.26	Don 23.04.26														
271	0%	Kundenschulung	Die 24.03.26	Don 09.04.26														
272	0%	Multiplikatorenschulung Fahrpersonal (Fahrlehrer)	Die 24.03.26	Don 09.04.26														
280	0%	Basisgewährleistung 24 Monate	Mon 30.03.26	Mon 24.04.28														
281	0%	Zug 1	Mon 30.03.26	Mon 27.03.28														
282	0%	Zug 5	Fre 24.04.26	Mon 24.04.28														
284	0%	Umrüstung ENNO (1. / 2. BS)	Fre 14.11.25	Fre 17.03.28														
285	0%	Engineering Anpassung Tz 1./2. BS	Fre 14.11.25	Mon 01.06.26														
286	0%	Beginn Baumusterumrüstung Tz 1./2. BS	Die 02.06.26	Die 02.06.26														
287	0%	Baumusterumrüstung Tz.1./2. BS ab 1/2026 in Salzgitter	Die 02.06.26	Mit 01.07.26														
288	0%	Start Serienumbau Tz. 1./2. BS	Mon 05.07.27	Mon 05.07.27														
289	0%	Serienumrüstung Tz. 1./2. BS ab 7/2027 in Braunschweig	Mon 05.07.27	Fre 17.03.28														
290	0%	Zug 1 - Serienumbau	Mon 05.07.27	Fre 23.07.27														
291	0%	Zug 2 - Serienumbau	Mon 05.07.27	Fre 23.07.27														
292	0%	Zug 3 - Serienumbau	Mon 26.07.27	Fre 13.08.27														
293	0%	Zug 4 - Serienumbau	Mon 26.07.27	Fre 13.08.27														
294	0%	Zug 5 - Serienumbau	Mon 16.08.27	Fre 03.09.27														
295	0%	Zug 6 - Serienumbau	Mon 16.08.27	Fre 03.09.27														
296	0%	Zug 7 - Serienumbau	Mon 06.09.27	Don 23.09.27														
297	0%	Zug 8 - Serienumbau	Mon 06.09.27	Don 23.09.27														
298	0%	Zug 9 - Serienumbau	Mon 27.09.27	Fre 15.10.27														
299	0%	Zug 10 - Serienumbau	Mon 27.09.27	Fre 15.10.27														
300	0%	Zug 11 - Serienumbau	Mon 18.10.27	Fre 05.11.27														
301	0%	Zug 12 - Serienumbau	Mon 18.10.27	Fre 05.11.27														
302	0%	Zug 13 - Serienumbau	Mon 08.11.27	Fre 26.11.27														
303	0%	Zug 14 - Serienumbau	Mon 08.11.27	Fre 26.11.27														
304	0%	Zug 15 - Serienumbau	Mon 29.11.27	Fre 17.12.27														
305	0%	Zug 16 - Serienumbau	Mon 29.11.27	Fre 17.12.27														
306	0%	Zug 17 - Serienumbau	Mon 20.12.27	Fre 14.01.28														
307	0%	Zug 18 - Serienumbau	Mon 20.12.27	Fre 14.01.28														
308	0%	Zug 19 - Serienumbau	Mon 17.01.28	Fre 04.02.28														
309	0%	Zug 20 - Serienumbau	Mon 17.01.28	Fre 04.02.28														
310	0%	Zug 21 - Serienumbau	Mon 07.02.28	Fre 25.02.28														
311	0%	Zug 22 - Serienumbau	Mon 07.02.28	Fre 25.02.28														
312	0%	Zug 23 - Serienumbau	Mon 28.02.28	Fre 17.03.28														
313	0%	Zug 24 - Serienumbau	Mon 28.02.28	Fre 17.03.28														
314	0%	Abschluss Serienumbau 24. Tz 1./2. BS (inkl. GIF)	Fre 17.03.28	Fre 17.03.28														
316	0%	Kundenforderungen	Mon 30.03.26	Fre 05.11.27														
317	0%	Verfügbarkeit des 1., 2. und 3. BS Triebzüge	Don 02.07.26	Don 02.07.26														
318	0%	Rückgabe der 1., 2. u. 3. BS an die ECM	Fre 13.08.27	Fre 13.08.27														
319	0%	Serienumbau 11. Zug beendet	Fre 05.11.27	Fre 05.11.27														
320	0%	Verfügbarkeit Triebzüge	Mon 30.03.26	Mon 30.03.26														