

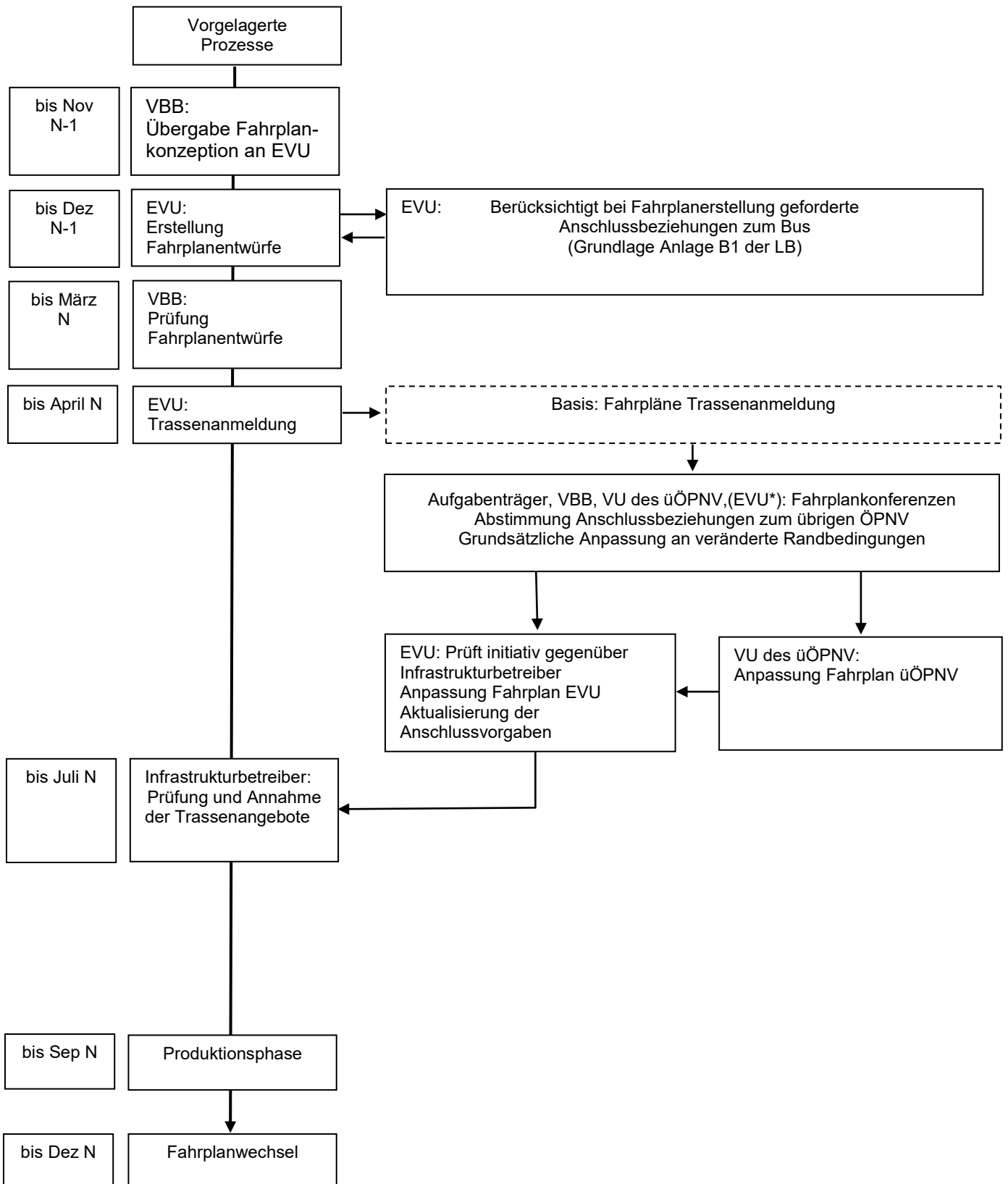
## Anlage B3

### Planungskalender für die Bestellung von SPNV-Leistungen

Planung für das Fahrplanjahr N + 1	
Oktober N-1	Abstimmung des Fahrplanangebotes zwischen Aufgabenträger und Beauftragter
November N-1	Abstimmung der <b>Fahrplankonzeption</b> Fahrplanjahr N+1 zwischen der Beauftragten und EVU
15. Januar N	<b>Fahrplanentwürfe N+1:</b> Übergabe durch das EVU
Januar – März N	<b>Regionalkonferenzen</b> in den Planungsregionen des Landes Brandenburg
Februar – März N	<b>Abstimmung und ggf. Anpassung der Fahrplanentwürfe</b> in Abstimmung zwischen Beauftragten und EVU, Vorbereitung der Trassenanmeldung
bis 31. März N	<b>Verbindliche Bestellung des Jahresfahrplans N+1</b> durch die Beauftragte
April N	Trassenanmeldung durch das EVU beim Infrastrukturunternehmen (in Abstimmung mit der Beauftragten) und Übergabe der Trassenmeldung
März bis Juni N	nach Bedarf: <b>Fahrplankonferenzen</b> mit Verkehrs- und Infrastrukturunternehmen
Juni N	<b>Trassenangebote:</b> Vorlage durch das EVU spätestens 1 Woche nach der Übergabe durch den Infrastrukturbetreiber
Juli/August N	<b>Abstimmung und Bestätigung der Trassenangebote</b>
August N	Übergabe <b>Netzfahrplan</b> spätestens eine Woche nach der Übergabe durch den Infrastrukturbetreiber
September/Oktober	Aktualisierung Wartezeitvorschrift
Oktober/November N	Presseveröffentlichungen Fahrplanwechsel
Dezember N	Fahrplanwechsel

## Verfahrensweise Abstimmung Anschlussbeziehungen im SPNV sowie zum übrigen ÖPNV

Zeitschiene nach ERegG



\* Da in Zukunft mehrere EVU innerhalb des Bediengebietes eines Bus-VU ihre Leistung erbringen und die Bediengrenzen EVU und Bus-VU nicht identisch sein werden, wird eine Kommunikation / Koordination durch die Beauftragte notwendig werden, um den Aufwand gering zu halten.